

aus cosy 5/2022

Schnittmuster aus „Ich war einmal ein Fahrradschlauch“

Eckiges Täschchen

Das brauchst du:

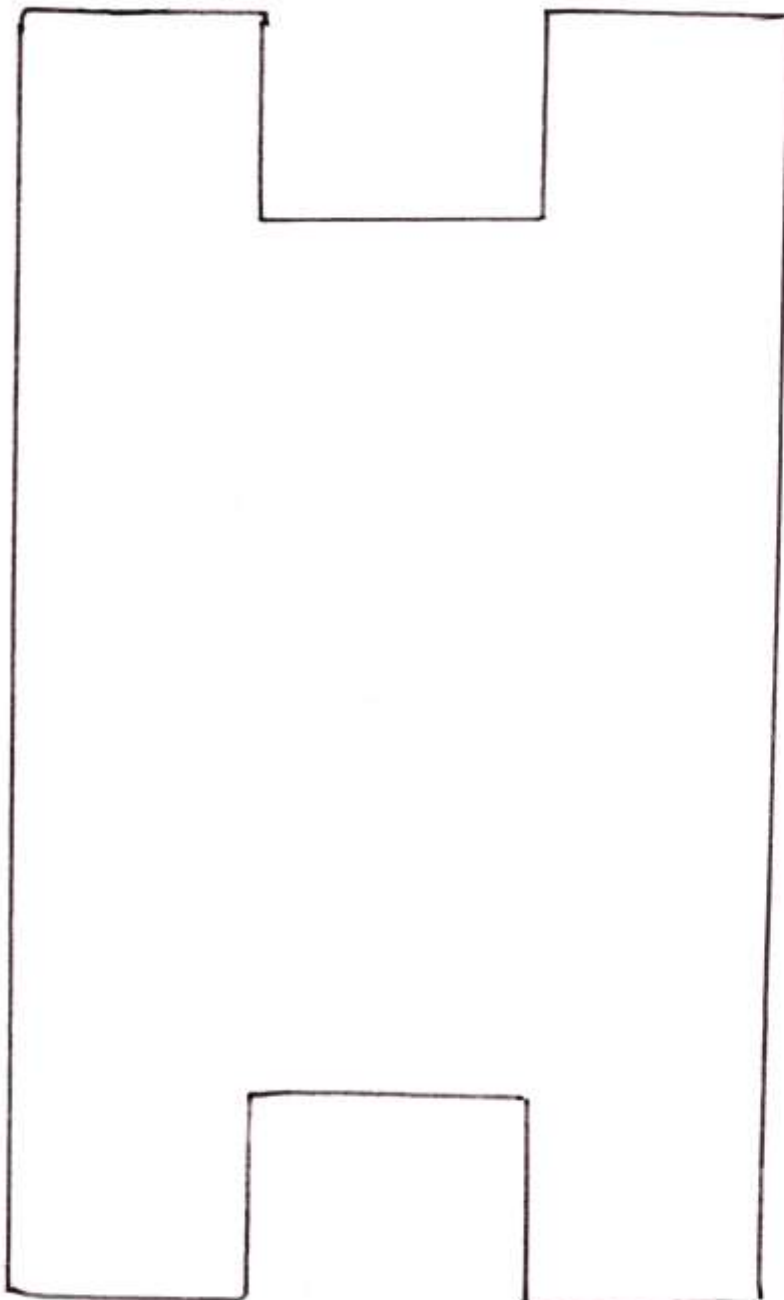
Fahrradschlauch, bunter Reißverschluss ca.17 cm lang, Schnittmuster falls nötig vergrößern

So geht's:

Schnittmuster 2 x ausschneiden. Reißverschluss innen liegend annähen.

Untere Kante zunähen. Ebenso die Seitennähte, dabei den Reißverschluss zum Wenden öffnen.

Ecken aufeinanderlegen und zusammennähen. Täschchen durch den Reißverschluss wenden.



aus cosy 5/2022

Kleines Kuverttäschchen

Das brauchst du:

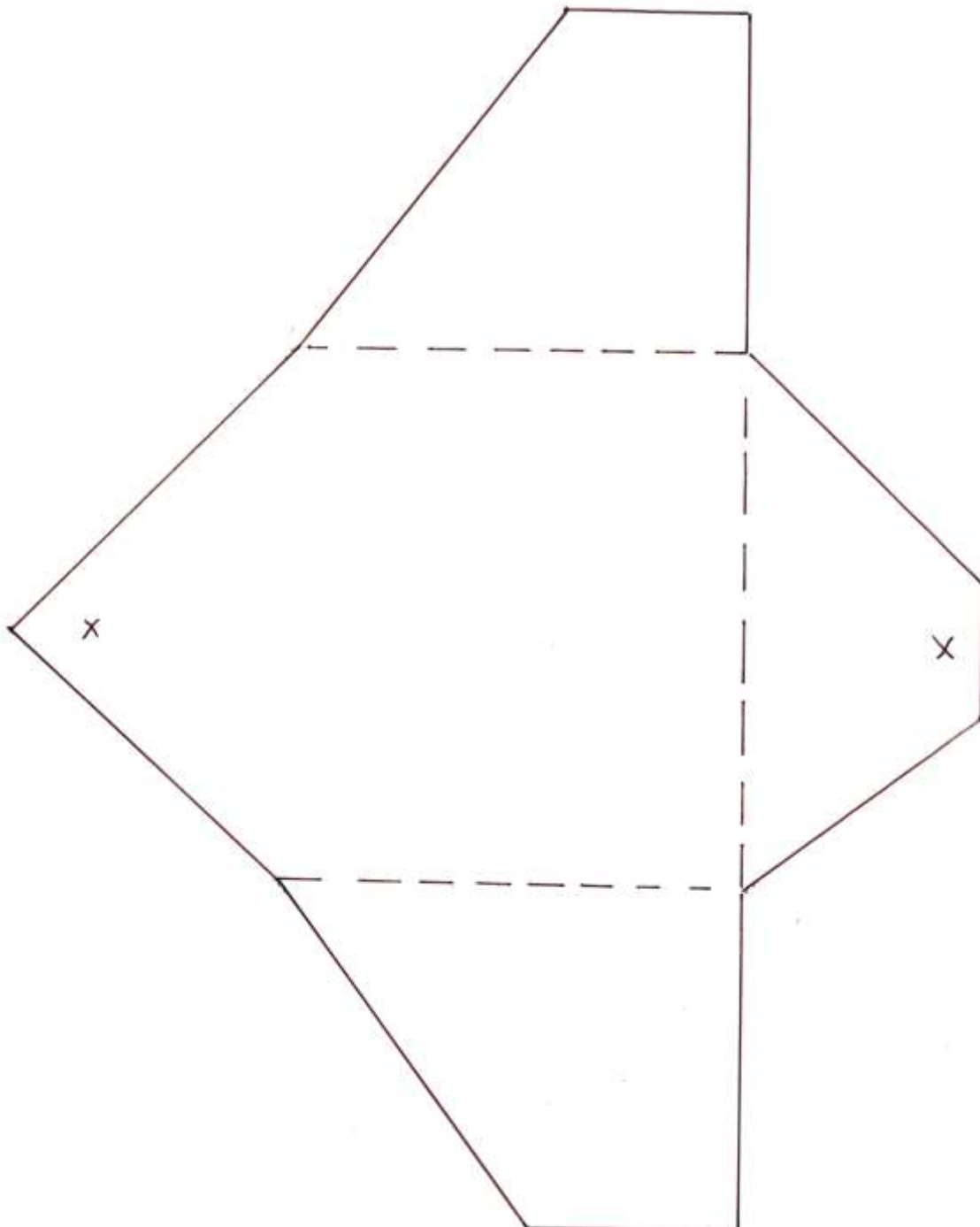
Fahrradschlauch, Loch- und Ösenzange, Gummiband

So geht's:

Fahrradschlauch nach Vorlage ausschneiden.

Falls nötig die Seitenteile annähen, Seitenteile nach innen klappen, ebenso unteres Teil und mit der Lochzange alle 3 Teile lochen und mit einer Öse fixieren.

In die Spitze ebenfalls eine Öse einsetzen und das Gummiband durchziehen.



aus cosy 5/2022

Kabelhund und Kabelkatze

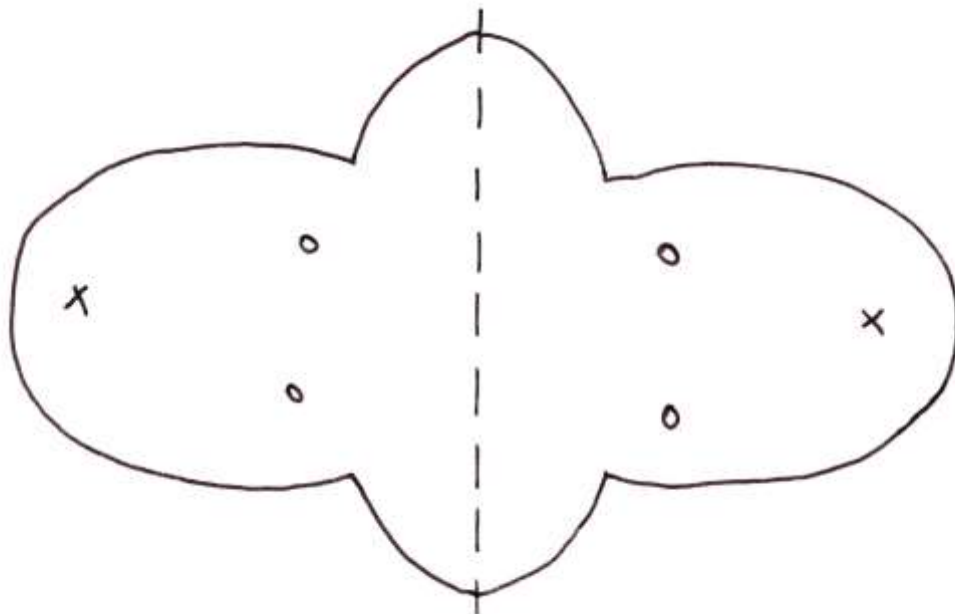
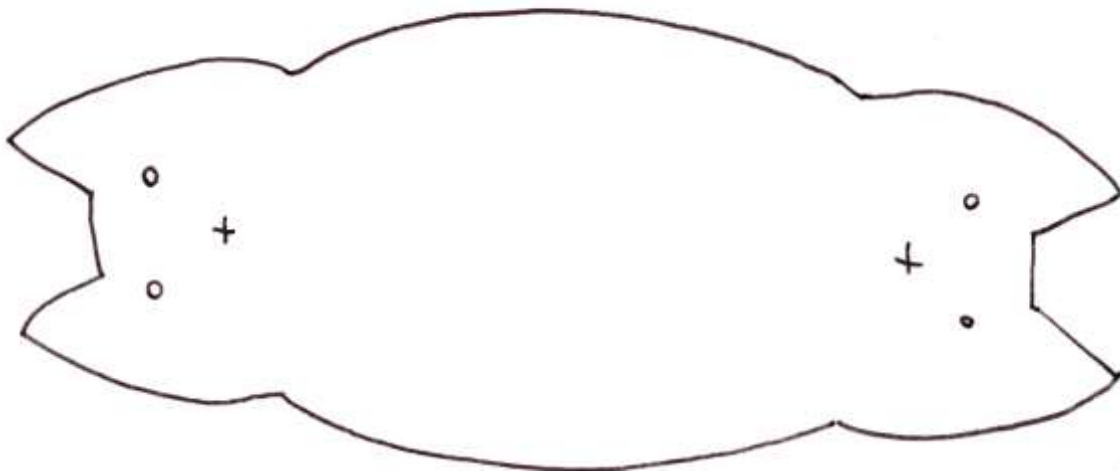
Das brauchst du:

Fahrradschlauch, Lochzange, Druckknopf (z.B: Kam Snap), Vorlage Hund oder Katze

So geht's:

Hund bzw. Katze nach der Vorlage aus dem Schlauch schneiden. Mit der Lochzange Löcher für die Augen ausstanzen.

Druckknopf als Nase anbringen.



Anleitung Bubble Light von Seite 84

Material-Liste:

30 Holzperlen (\varnothing 3 cm) mit Loch, 3 Meter weißes dünnes Gummiband (\varnothing 2 mm),
Stromkabel mit Fassung (\varnothing 3 cm) und Glühbirne

So geht's:

- 1) 12 Stücke Gummiband von je 22–25 cm abschneiden.
- 2) Auf ein Stück Gummiband 5 Perlen auffädeln. Mit einem Doppelknoten schließen.
Das Band kurz abschneiden und die Enden im Loch der ersten Perle verstecken. Dieser Kreis 1 bildet den Boden des Lampenschirms.
- 3) Ein weiteres Stück Gummiband durch eine der Perlen des Kreis 1 führen. 4 Perlen hinzufügen und mit Doppelknoten zum Kreis schließen (= Kreis 2).
- 4) Ein Stück Gummiband durch die nächste Kugel von Kreis 1 sowie durch die nächste Kugel von Kreis 2 führen. Drei weitere Kugeln hinzufügen (= Kreis 3). So fortfahren, bis die letzte Perle von Kreis 1 erreicht ist. Also immer eine Kugel des vorigen Kreises mit auffädeln und drei Perlen hinzufügen. Bei der letzten Kugel von Kreis 1 auf beiden Seiten eine Kugel von Kreis 4 und Kreis 2 auffädeln und nur zwei Perlen hinzufügen (= Kreis 6). Nun hat man 6 Kreise, die ein Körbchen formen.
- 5) Körbchen auf Kreis 1 stellen. Auf der Oberseite des Körbchens ein Stück Band durch die Kugeln in Kreis 2 und 3 fädeln, die am nächsten beieinander und noch nicht miteinander verbunden sind. 3 weitere Perlen auffädeln und verknoten (= Kreis 7).
- 6) Dasselbe mit den Kugeln von Kreis 3 und 4 wiederholen, die nächste Perle von Kreis 7 hinzufügen. Zwei weitere Perlen auffädeln und verknoten (= Kreis 8).
- 7) Mit den Perlen von Kreis 4 und 5 (= Kreis 9) und den Perlen von Kreis 5 und 6 wiederholen (= Kreis 10).
- 8) Nun die Kreise 6 und 2 verbinden und die nächsten Perlen von Kreis 10 und 7 auffädeln. Eine Perle hinzufügen und verknoten (= Kreis 11).
- 9) Abschließend je die oberste Perle von Kreis 7, 8, 9, 10 und 11 zu einem Kreis fädeln und verknoten. Dies ist die Oberseite des Lampenschirms. Nun den fertigen Lampenschirm vorsichtig über die Glühbirne ziehen.